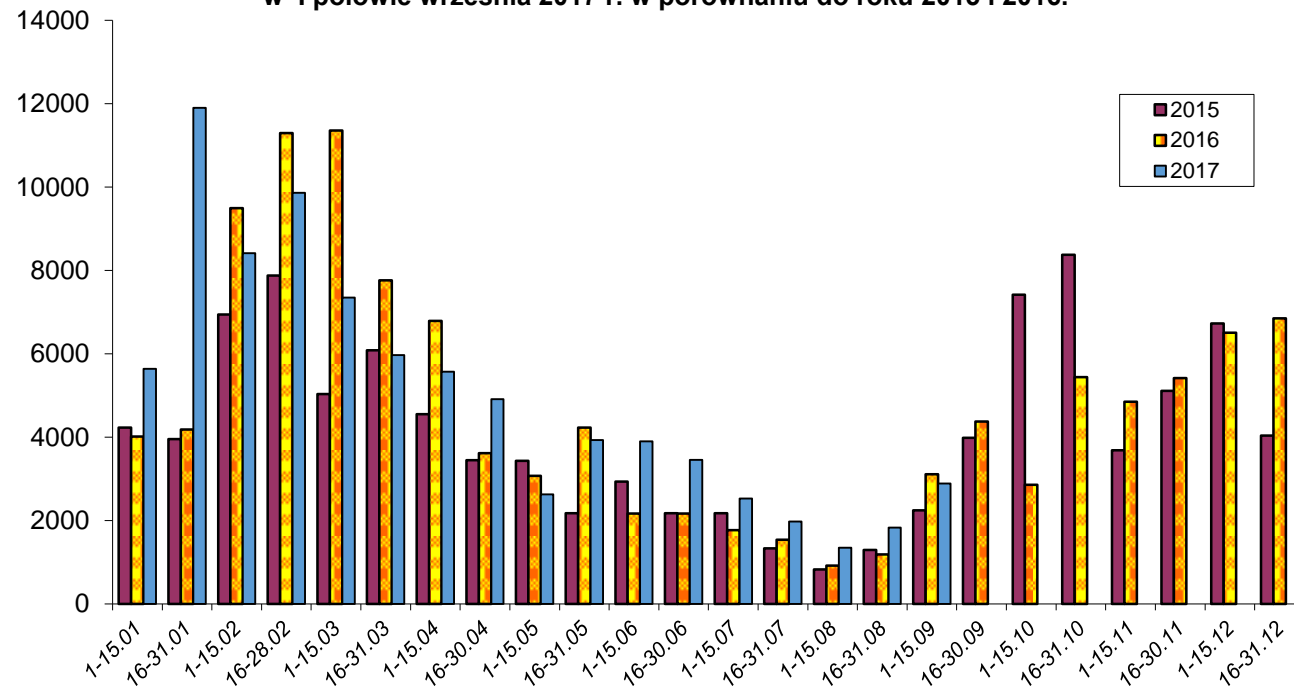


**Sytuacja epidemiologiczna grypy na terenie miasta Krakowa
w I połowie września 2017 r. w porównaniu do I połowy września 2016 r.**

MIASTO KRAKÓW				WOJEWÓDZTWO MAŁOPOLSKIE		POLSKA	
Liczba zachorowań w okresie		Zapadalność /100 tys. ludności w okresie		Zapadalność /100 tys. ludności w okresie		Zapadalność /100 tys. ludności w okresie	
01.09-15.09 2017 r.	01.09-15.09 2016 r.	01.09-15.09 2017 r.	01.09-15.09 2016 r.	01.09-15.09 2017 r.	01.09-15.09 2016 r.	01.09-15.09 2017 r	01.09-15.09 2016 r.
2885	3110	376,27	230,76	276,12	236,11	295,97	407,86



**Zachorowania na grypę i podejrzenia grypy na terenie miasta Krakowa
w I połowie września 2017 r. w porównaniu do roku 2015 i 2016.**



wyk: A. Wiśniewska